

吹上貝塚のフィルム整理（覚書）

安井 翠

1. はじめに

昭和 30 年代に、和光市（当時の大和町）では、埼玉県下でも比較的早い時期から、発掘調査が行われていた。その調査内容は、『大和町のむかし 吹上貝塚』として昭和 34 年発行され、『和光市史 史料編 1』にも再録されている。その際に撮影された写真フィルムは、今まで見当たらない状況であったが、文化財保存庫の整理をしている際に、歴史的保存文書の中に紛れ込んだ状態となっていたものを約 140 枚、発見することができた。

本稿の目的は、発見された吹上貝塚のフィルムを対象に、簡易的な整理保存作業を進め公開すること及び『大和町のむかし 吹上貝塚』や『和光市史 史料編 1』に掲載されている写真と今回見つけたフィルムを照らし合わせ表にまとめ、今後、写真を利用できるようにすることである。

2. 検出状況・保存方法

テープ・フィルムと書かれた再利用の封筒（図 1）に、フィルム 7 箱、テープ 2 箱が入っていた（表 1・2 図 2～10）。中のフィルムを確認したところ、和光市の遺跡、建物・景色が撮影されていたものであった。吹上貝塚や城山遺跡の現場の様子や整理済みの出土遺物、製図した平面図の写真に加え、大和町の当時の様子、吹上観音（茅葺）、代官屋敷、鎌倉街道、笹目橋など建物・景色の写真が保存されていた。数多くあったフィルムの中から、今回は、吹上貝塚に関するフィルム 30 枚を整理・報告の対象とすることにする。

箱の中のフィルムは、混然としていたため、箱とフィルムのメーカーを一致させ、フィルムに書かれている印字番号あるいは手書き番号順に並べ替えた。フィルムのサイズはすべて 35mm で、一部破損が見られるものもあるがおおむね良好である。

また、フラットベッドフィルムスキャナにより加工しやすい JPEG と、画質がよく保存に適している TIFF の 2 種類のデータを作成し、それを DVD-R に保存する。

表 1 フィルム検出状況

図	箱の種類	写真の内容	枚数
2	青色の FUJI COLOR	吹上貝塚や城山遺跡の発掘記録	18 枚
3	青色の FUJI COLOR	吹上貝塚の発掘記録	16 枚
4	オレンジ色の FUJI COLOR	家や建物	19 枚
5	オレンジ色の FUJI COLOR	朝霞地区視聴覚研究部が昭和 35 年 1 月に発表したスライド。家や建物	19 枚
6	黄緑色の FUJI COLOR	風景・モノ	19 枚
7	オレンジ色の SAKURA COLOR	発掘土器	23 枚
8	赤色の SAKURA COLOR	風景・モノ	22 枚
合計			136 枚



図1 再利用された封筒



図2 吹上貝塚や城山遺跡の発掘記録



図3 吹上貝塚の発掘記録



図4 家や建物



図5 朝霞地区視聴覚研究部作成



図6 風景・モノ



図7 発掘土器



図8 風景・モノ

表2 テープの検出状況

図	箱の種類	テープの内容
9	Soni-Tape 緑	朝霞班視聴覚ライブラリー
10	Soni-Tape 赤	不明



図9 朝霞班視聴覚ライブラリー



図10 不明

3. 吹上貝塚の概要

和光市内では現在43ヶ所の遺跡が確認されている。吹上貝塚は、和光市駅から北東約1.5kmに位置し、吹上遺跡の中の一つである(図11)。荒川の右岸に発達した沖積平野に面して形成された武蔵野台地の東端部に位置し、南北に延びる細長い小支丘状を呈している。沖積地面との比高差は約18mである。

吹上貝塚の調査は、昭和34年に行われた。地点をA地点、B地点と2つに分け、縄文時代中期住居跡が3軒検出した。A地点では、第1号住居・第2号住居が検出され、B地点では第3号住居1軒が検出された。なお、この吹上貝塚の調査がきっかけとなり、後に小林達雄氏により「吹上パターン」が提唱されたことで知られている。

4. 吹上貝塚写真紹介

今回整理した写真を表3にまとめた。また、スキャンした写真については図12～41として掲載する。なお、図の表記は、マウントや『和光市史 史料編1』、『大和町のむかし 吹上貝塚』に記載されていたとおりとする。ただし、重複して写真が掲載される場合は、マウント、和光市史、大和町のむかしの順に優先とした。



図11 吹上遺跡測量位置図

表3 吹上貝塚の写真一覧

図	マウント記載	和光市史記載 第3号住居跡具層	大和町のむかし記載	写真から推測	マウント	印字番号 手書き番号	対応箇所 和光市史料編
12					FUJI COLOR	12 23	p136 図版40
13				下層の体積状況	FUJI COLOR	16 24	
14		B地点出土状態	B地点(第3号住居跡) 第2~3層における土 器出土状況		FUJI COLOR	18 39	
15				第2号住出土状況	FUJI COLOR	20 8	
16				A地点第2号住炉	FUJI COLOR	21 7	
17				全体風景	FUJI COLOR	22 4	
18		A地点2住炉			SLIDE HOLDER	12 12	
19	A地点I住居2層土器		A地点第2層に於ける 土器出土状態		SLIDE HOLDER	13	和光市史料編 p139 図版41
20	1住2層土器				SLIDE HOLDER	16	
21	第3住4区3層鹿骨				SLIDE HOLDER	25	
22	3住4区2~3層土器	B地点出土状態	B地点(第3号住居跡) 第2~3層における土 器出土状況		SLIDE HOLDER	26	大和町のむかし 図版2
23	B地点3住炉	第3号住居跡炉址			SLIDE HOLDER	30	
24	3住埋められている柱穴				SLIDE HOLDER	14 33	
25	3住埋められている柱穴				SLIDE HOLDER	17 31	
26	3住埋められている掘った所				SLIDE HOLDER	18 32	
27	3住埋められている掘った所	第3号住居跡の拡張 第3号住居跡の拡張			SLIDE HOLDER	34	
28	3住周溝				SLIDE HOLDER	34 36	
29			大和町吹上貝塚スライド		SAKURA COLOR	1	
30			6千分の1地図		SAKURA COLOR	3	大和町のむかし p7 第2図
31		遺跡全体測量図	遺跡全体測量図		SAKURA COLOR	6	和光市史料編 p138 第40図 大和町のむかし p12 第3図
32		第1号住居跡(左)、 第2号住居跡(右)実 測図	第1号住居跡(左)、第 2号住居跡(右)実測 図		SAKURA COLOR	9	和光市史料編 p140 第41図 大和町のむかし p13 第4図
33				吹上遺跡第1・2号住居跡	SAKURA COLOR	10	
34				吹上遺跡第1・2号住居跡	SAKURA COLOR	11	
35				吹上遺跡第3号住居土層 断面図・実測図	SAKURA COLOR	27	
36				吹上遺跡第3号住居跡	SAKURA COLOR	28	
37				柱穴	SAKURA COLOR	29	
38		吹上遺跡第3号住居 跡の拡張	第3号住居跡の逐次 拡張されたことを示す 諸遺構		SAKURA COLOR	35	和光市史料編 p153 図版48 大和町のむかし 図版5
39					SAKURA COLOR	37	
40				吹上遺跡第3号住居跡 最終スライド	SAKURA COLOR	53	
41	吹上住居地跡				SAKURA FILM	1	



図12 第3号住貝層



図13 下層の体積状況



図14 B地点出土状態



図15 第2号住出土状況



図16 A地点第2号住炉



図17 全体風景



図18 A地点2住炉



図19 A地点I住居2層土器



図20 1住2層土器



図21 第3住4区3層鹿骨



図22 3住4区2～3層土器



図23 B地点3住炉



図24 3住埋められている柱穴



図25 3住埋められている柱穴



図26 3住埋められている掘った所



図 27 3住埋められている掘った所



図 28 3住周溝

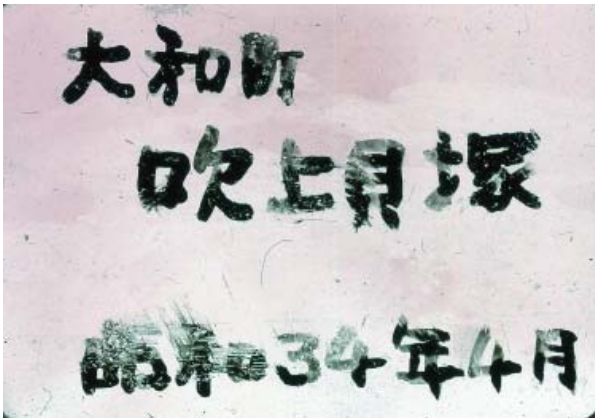


図 29 大和町吹上貝塚スライド

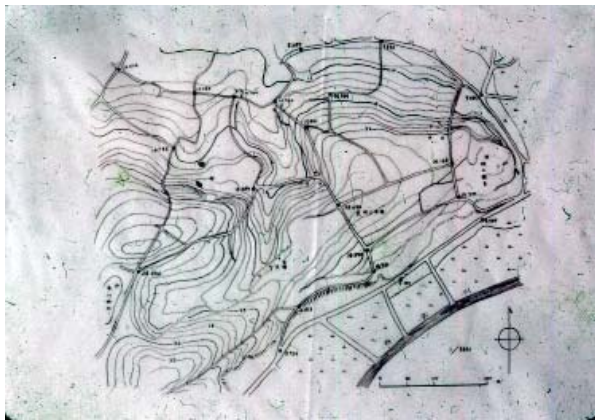


図 30 6千分の1地図

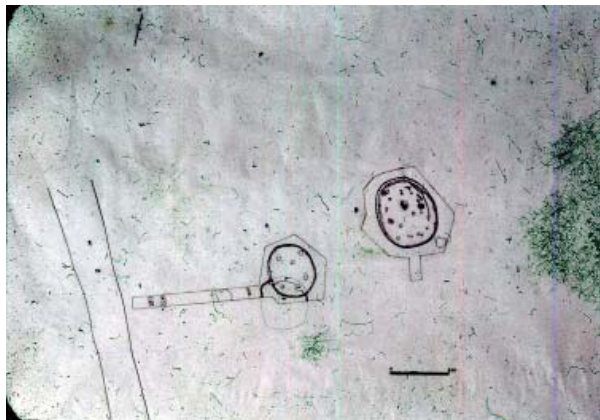


図 31 遺跡全体測量図

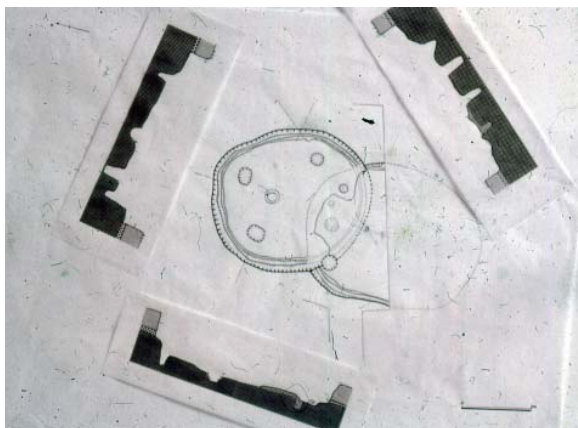


図 32 第1号住居跡(左)第2号住居跡(右) 実測図



図 33 吹上遺跡第1・2号住居跡



図 34 吹上遺跡第1・2号住居跡

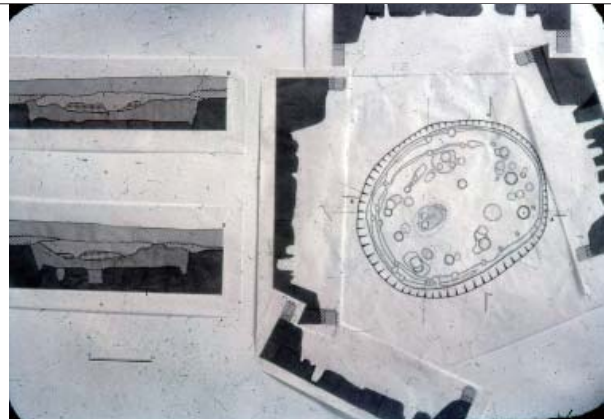


図 35 吹上遺跡第3号住居土層・断面図・実測図



図 36 吹上遺跡第3号住居跡



図 37 柱穴



図 38 吹上遺跡第3号住居跡の拡張



図 39 吹上遺跡第3号住居跡



図 40 最終スライド



図 41 吹上住居地跡

5. まとめ

以上、歴史的文書に紛れた約 140 枚のフィルムの中から吹上貝塚のフィルム 30 枚を対象に、簡易的な整理・保存作業を行った。その結果、吹上貝塚のフィルムは、発掘調査時に撮影された記録写真や昭和 30 年代に作成された資料であることがわかった。

『和光市史 史料編 1』や『大和町のむかし吹上貝塚』で公開されている写真や今まで公開されていなかった写真をフィルムからスキャンし、データとしてデジタルミュージアム「れきたま」で公開することで、様々な方面から活用できる形となったと思う。これからも、少しずつ整理作業を進め、今回公開することができなかったフィルムも紹介して行きたい。

【引用・参考文献】

兼子順ほか 2015 「埼玉県新聞社撮影報道写真フィルムの整理と公開」『文書館紀要』第 28 号 埼玉県立文書館

小林達雄 2016 「吹上貝塚とその時代－市制施行 45 周年記念特別展『出土遺物の交流と結』記念講演」『和光市デジタルミュージアム紀要』第 2 号 和光市教育委員会

竹石健二ほか 1990 『吹上遺跡－A 地区－』 和光市埋蔵文化財調査報告書第 4 集 和光市遺跡調査会・和光市教育委員会

鈴木一郎 2015 「和光市出土と見られる「埼玉県立博物館」から返却された遺物について（覚書）」『和光市デジタルミュージアム紀要』第 1 号 和光市教育委員会

谷井彪ほか 1981 『和光市史 史料編 1』 和光市

柳田敏司ほか 1959 『大和町のむかし 吹上貝塚』郷土誌資料第 3 集 大和町教育委員会

やすい あきら（和光市教育委員会）

